

REC TWINPEAK 25 72 SÉRIE

MODULES SOLAIRES PREMIUM AVEC UNE PERFORMANCE SUPERIEURE

Les modules photovoltaïques REC TwinPeak 25 72 Series disposent d'un design innovant à haute efficacité et haute puissance, permettant aux clients de profiter au maximum de l'espace disponible.

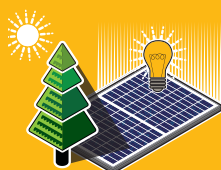
Combiné avec la qualité des produits de pointe et la fiabilité d'une marque européenne forte et établie, les modules REC TwinPeak 25 72 sont idéaux pour les applications résidentielles et commerciales.



**AVEC UNE
NOUVELLE
GARANTIE!**



**REDUIT LES COÛTS
AU NIVEAU SYSTÈME**



**PLUS DE RENDEMENT DANS
DES CONDITIONS OMBRAGÉES**

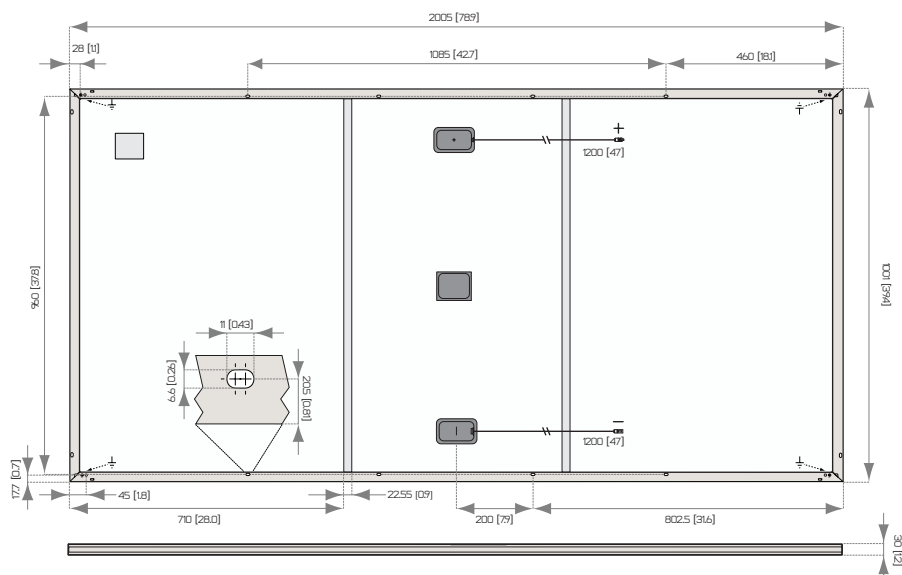


**UN DES PLUS LÉGÈRES MODULES
72-CELLULES DE L'INDUSTRIE**



**100% SANS
PID**

REC TWINPEAK 2S 72 SERIE



Dimensions en mm [in]

SPECIFICATIONS ELECTRIQUES @ STC

Code produit*: RECxxxTP2S 72

Puissance nominale - P_{MPP} (Wp)	330	335	340	345	350	355
Tolérance de puissance - (W)	-0/+5	-0/+5	-0/+5	-0/+5	-0/+5	-0/+5
Tension à puissance nominale - U_{MPP} (V)	38,1	38,3	38,5	38,7	38,9	39,1
Courant à puissance nominale - I_{MPP} (A)	8,67	8,75	8,84	8,92	9,00	9,09
Tension en circuit ouvert - U_{OC} (V)	46,0	46,2	46,3	46,5	46,7	46,8
Courant de court-circuit - I_{SC} (A)	9,44	9,52	9,58	9,64	9,72	9,78
Rendement de module (%)	16,5	16,7	16,9	17,2	17,4	17,7

Valeurs aux conditions standards (STC: masse d'aire AM 1,5, irradiation 1000 W/m², température ambiante 25°C), basées sur une production étendue pour une tolérance de U_{OC} et I_{SC} de $\pm 3\%$ dans la catégorie 1 watt. A la faible irradiance de 200 W/m² au moins 95% du rendement du module seront atteints en conditions STC.

* Lorsque xxx indique la classe de puissance nominale (P_{MPP}) à la valeur STC indiquée ci-dessus, et peut être suivi du suffixe XV pour les modules de 1500U.

SPECIFICATIONS ELECTRIQUES @ NMOT

Code produit*: RECxxxTP2S 72

Tolérance de puissance - (W)	244	252	257	260	264	268
Tension à puissance nominale - U_{MPP} (V)	34,9	35,5	35,7	35,8	36,0	36,2
Courant à puissance nominale - I_{MPP} (A)	6,99	7,10	7,19	7,25	7,32	7,39
Tension en circuit ouvert - U_{OC} (V)	42,3	42,8	42,9	43,1	43,2	43,3
Courant de court-circuit - I_{SC} (A)	7,44	7,74	7,79	7,84	7,90	7,95

Température fonctionnelle de la module (NMOT: masse d'aire AM 1,5, irradiation 800 W/m², température ambiante 20°C, vitesse du vent 1 m/s).

* Lorsque xxx indique la classe de puissance nominale (P_{MPP}) à la valeur STC indiquée ci-dessus, et peut être suivi du suffixe XV pour les modules de 1500U.

CERTIFICATIONS



IEC 61215, IEC 61730 & UL 1703. IEC 62804 (PID Free),
IEC 61701 (corrosion au brouillard salin - niveau 6),
IEC 62716 (résistance à l'ammoniac), ISO 11925-2 (Classe E),
UNI 8457/9174 (Classe A), ISO 9001:2015, ISO 14001, OHSAS 18001

take e way Partenaire de take-e-way pour le recyclage
conforme aux directive WEEE

GARANTIE

20 ans de garantie produit.
25 ans de garantie linéaire relative à la
production d'électricité.
(Dégression maximale de puissance de 0.5 %/an).

17,7% D'EFFICACITÉ

20 ANS DE GARANTIE PRODUIT

25 ANS DE GARANTIE LINÉAIRE
RELATIVE À LA PRODUCTION

DONNÉES GÉNÉRALES

Type de cellules: 144 demi-cellules polycristalline PERC
6 chaînes de 24 cellules montées en série

Verre: Trempé transparent 3,2 mm
avec traitement anti-reflet

Feuille postérieure: Polyester polyoléfin à haute résistance

Cadre: Aluminium anodisé

Barres de support: Aluminium anodisé

Boîte de raccordement: 3-parts, 3 diodes de by-pass, IP67
conforme à IEC 62790

Câble: 4 mm² câble solaire, 1,2 m + 1,2 m
conforme à EN 50618

Connecteurs: Tonglin TL-Cable01S-F (4 mm²)
conforme à IEC 62852, IP68 lors de la connexion

Origine: Fabriqué en Singapour

VALEURS LIMITES

Température de fonctionnement: -40 ... +85°C

Tension maximale du système: 1000 V / 1500 V

Charge nominale (+): neige 367 kg/m² (3600 Pa)*

Charge d'essai mécanique max. (+): 550 kg/m² (5400 Pa)

Charge nominale (-): vent 163 kg/m² (1600 Pa)*

Charge d'essai mécanique max. (-): 244 kg/m² (2400 Pa)

Puissance nominale max. des fusibles: 25 A

Courant inverse maximal: 25 A

* Coefficient de sécurité 1.5

COEFFICIENTS DE TEMPÉRATURE*

Température fonctionnelle de la module: 44,6°C ($\pm 2^\circ$ C)

Coefficient de température de P_{MPP} : -0,36 %/°C

Coefficient de température de U_{OC} : -0,30 %/°C

Coefficient de température de I_{SC} : 0,066 %/°C

*Les coefficients de température indiqués sont des valeurs linéaires

DONNÉES MÉCANIQUES

Dimensions: 2005 x 1001 x 30 mm

Surface: 2,01 m²

Poids: 22 kg

Fondée en Norvège en 1996, REC est une société d'Énergie Solaire verticalement intégrée. Grâce à la fabrication intégrée du silicium, des plaquettes, des cellules, de panneaux de haute qualité et de solutions solaires, REC fournit au monde une source fiable d'énergie propre. La qualité renommée de REC est soutenue par le plus bas taux de réclamations de garantie dans l'industrie. REC est une société Bluestar Elkem dont le siège est en Norvège et dont la direction Opérationnelle est située à Singapour. REC emploie plus de 2 000 personnes dans le monde, produisant 1,5 GW de panneaux solaires par an.



www.recgroup.com