

REC TWINPEAK 2 SERIE

PREMIUMSOLPANELER MED HÖGRE PRESTANDA

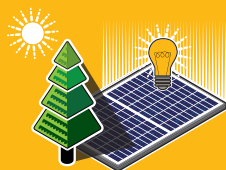
Solpanelerna i serien REC TwinPeak 2 har en innovativ design med hög effektivitet och prestanda, som gör det möjligt för kunderna att få ut mesta möjliga av det använda installationsutrymmet.

I kombination med kvaliteten på branschledande produkter och tillförlitligheten hos en stark och etablerad europeiskt varumärke, REC Twinpeak 2 paneler är idealiska för bostäder och kommersiella hus runt om i världen.

**NU
MED NYA
GARANTI!**



**MER EFFEKT
PER M²**



**FÖRBÄTTRAD PRESTANDA I
SKUGGADE FÖRHÅLLANDEN**

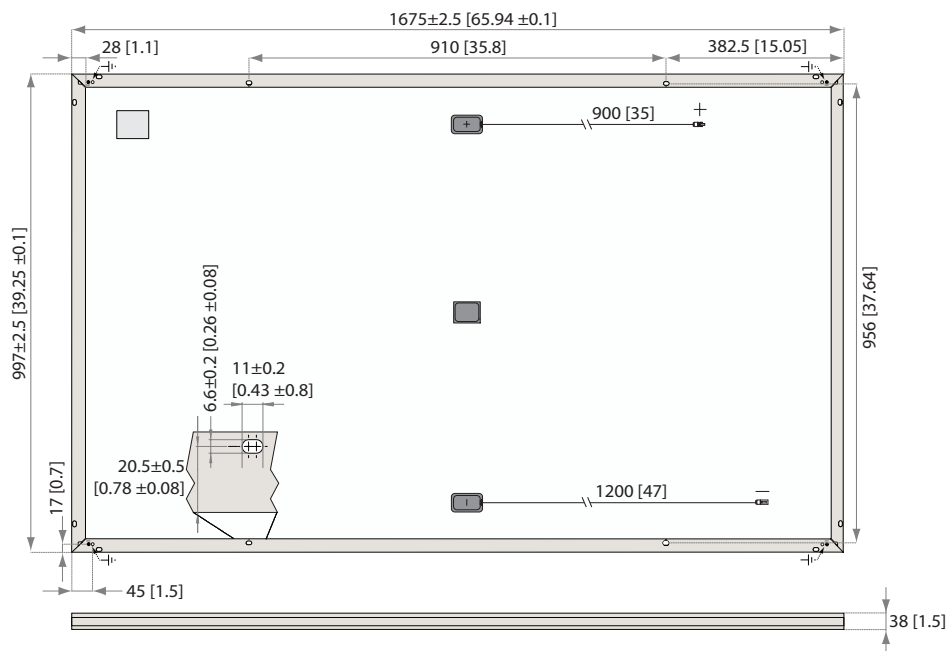


**100%
PID-FRI**



**REDUCERAR
INSTALLATIONSKOSTNADEN**

REC TWINPEAK 2 SERIE



Måttangivelser i mm

18,0% VERKNINGSGRAD

20 ÅRS PRODUKTGARANTI

25 ÅRS EFFEKTGARANTI

ALLMÄNNA DATA

Celltyp: 120 halverade PERC-celler av multikristallin typ 6 strängar med 20 celler i serier
 Glas: 3,2 mm solpanelskyddsglas med antireflexbehandling
 Baksida: Hållfast polyester polyolefin konstruktion
 Ram: Eloxerat aluminium (svart / färg)
 Kopplingsbox: 3 förbikopplingsdioder, i enlighet med IP67 Överensstämmer med IEC 62790
 Kabel: 4 mm² Solarkabel, 0,9 m + 1,2 m Överensstämmer med EN 50618
 Anslutningar: Stäubli MC4 PV-KBT4/PV-KST4 (4 mm²) Tonglin TL-Cable01S-FR (4 mm²) Överensstämmer med IEC 62852, IP68 endast när ansluten
 Ursprung: Tillverkad i Singapore

ELEKTRISKA DATA @ STC

Produktkod: RECxxxTP2

	275	280	285	290	295	300
Nominell Effekt - P _{MPP} (Wp)	275	280	285	290	295	300
Effekttolerans - (W)	-0/+5	-0/+5	-0/+5	-0/+5	-0/+5	-0/+5
Nominell spänning - U _{MPP} (U)	31,5	31,7	31,9	32,1	32,3	32,5
Nominell ström - I _{MPP} (A)	8,74	8,84	8,95	9,05	9,14	9,24
Öppen-krets spänning - U _{OC} (U)	38,2	38,4	38,6	38,8	39,0	39,2
Kortslutningsström - I _{SC} (A)	9,52	9,61	9,66	9,71	9,76	9,82
Panelens verkningsgrad (%)	16,5	16,8	17,1	17,4	17,7	18,0

Värden erhållna vid standardmässiga testvillkor (STC: luftmassa AM1,5, instrålning 1000 W/m², omgivande temperatur 25°C), baserat på en produktionsspridning med en U_{OC}- och I_{SC}-tolerans på ± 3% inom en wattklass. Vid en låg instrålning på 200 W/m² uppnås minst 95% av modulens STC-verkningsgrad.
 *Där xxx indikerar den nominella effektklassen (P_{MPP}) vid STC angett ovan, och kan följas av ändelsen BLK för paneler med svart ram.

ELEKTRISKA DATA @ NMOT

Produktkod: RECxxxTP2

	206	210	214	218	223	226
Nominell Effekt - P _{MPP} (Wp)	206	210	214	218	223	226
Nominell spänning - U _{MPP} (U)	29,2	29,4	29,6	29,8	30,0	30,1
Nominell ström - I _{MPP} (A)	7,07	7,15	7,24	7,32	7,43	7,51
Öppen-krets spänning - U _{OC} (U)	35,4	35,6	35,8	36,0	36,2	36,3
Kortslutningsström - I _{SC} (A)	7,52	7,59	7,68	7,75	7,85	7,91

Nominell drifttemperatur för modul (NMOT: luftmassa AM1,5, instrålning 800 W/m², omgivande temperatur 20°C, vindstyrka 1 m/s).
 *Där xxx indikerar den nominella effektklassen (P_{MPP}) vid STC angett ovan, och kan följas av ändelsen BLK för paneler med svart ram.

CERTIFIERINGAR

IEC 61215, IEC 61730 & UL 1703; IEC 62804 (PID), ISO 11925-2 (klass E), UNI 8457/9174 (klass A), IEC 62716 (ammoniakbeständighet), IEC 61701 (saltdimma - nivåer 6), IEC 60068-2-68 (blåsande sand) ISO 9001:2015, ISO 14001:2004, OHSAS 18001:2007

GARANTIE

20 års produktgaranti
 25 års Garanti av linjärt effektuttag (max. prestandanedgång på 0.7% per år)
 För mera information, se garanti villkoren.

MAXIMALA VÄRDEN

Driftstemperatur: -40 ... +85°C
 Maximal systemspänning: 1000 V
 Dimensionerande belastning (+): snö 367 kg/m² (3600 Pa)*
 Maximal provbelastning (+) 550 kg/m² (5400 Pa)
 Dimensionerande belastning (-): vind 163 kg/m² (1600 Pa)*
 Maximal provbelastning (-) 244 kg/m² (2400 Pa)
 Max säkringsklass: 25 A
 Max omvänd ström: 25 A
 *Säkerhetsfaktor 1.5

TEMPERATURKARAKTÄRISTIK*

Nominell drifttemperatur för modul: 44,6°C (±2°C)
 Temperaturkoefficient av P_{MPP}: -0,36%/°C
 Temperaturkoefficient av U_{OC}: -0,30%/°C
 Temperaturkoefficient av I_{SC}: 0,066%/°C
 *De angivna temperaturkoefficienterna är linjära värden

MEKANISKA DATA

Dimensioner: 1675 x 997 x 38 mm
 Yta: 1,67 m²
 Vikt: 18,5 kg

take-e-way WEEE standard återvinningsprogram

Grundat i Norge 1996 är REC ett ledande, vertikalt integrerat solenergiföretag. Genom integrerad tillverkning från kisel till wafers, celler och högkvalitetspaneler anpassade till solenergilösningar, förser REC världen med en pålitlig källa till ren energi. REC's omtalade produktkvalitet stärks av den lägsta andelen garantiärenden inom industrin. REC är ett Bluestar Elkem-företag med huvudkontor i Norge och operativt huvudkontor i Singapore. REC har mer än 2000 anställda världen över och producerar 1,5 GW solpaneler årligen.



www.recgroup.com

