

# REC TWINPEAK 2 SERIEN

## PREMIUM SOLARPANELER MED SUPERIOR PRÆSTATION

REC TwinPeak 2-serie solpaneler har et innovativt design med højpanel effektivitet og effekt, så kunderne får mest muligt ud af det plads, der bruges til installationen.

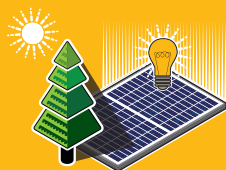
Kombineret med branchens førende produktkvalitet og pålideligheden af et stærkt og etableret europæisk mærke, er REC TwinPeak 2-paneler ideelle til bolig- og erhvervshuse på verdensplan.



**NU  
MED NY  
GARANTIE!**



**HØJERE YDELSE  
PR. M<sup>2</sup>**



**FORBEDRET YDELSE  
I SKYGEFULDE FORHOLD**

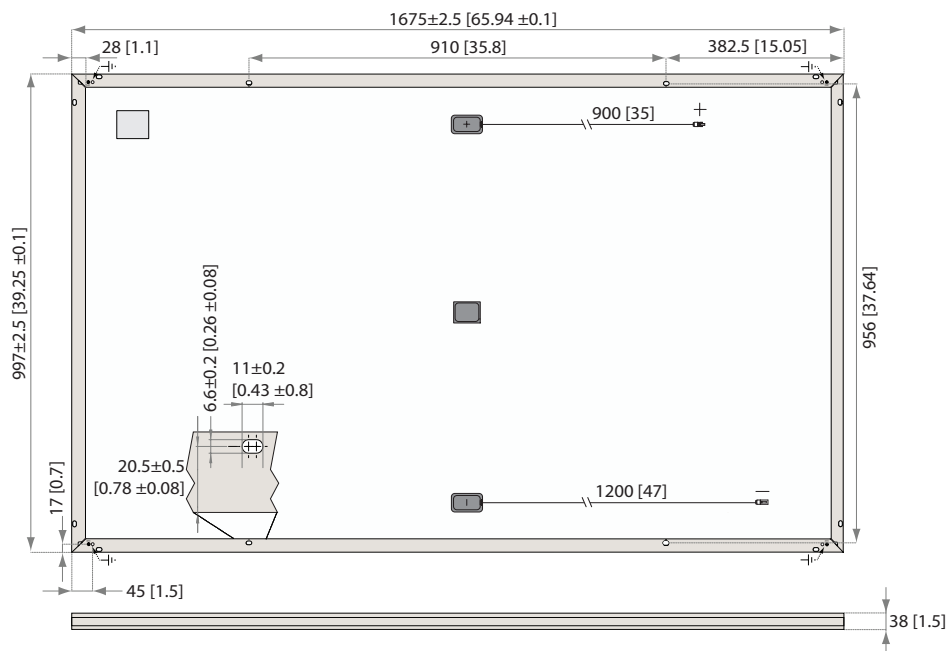


**100%  
PID FRI**



**REDUKER BALANCE AF  
SYSTEMSKOSTNADER**

# REC TWINPEAK 2 SERIEN



Mål i mm [in]

## ELEKTRISKE DATA VED STC

Produktkode\*: RECxxxTP2

	275	280	285	290	295	300
Nominal effekt - $P_{MPP}$ (Wp)	275	280	285	290	295	300
Wattklassesortering - $P_{TOL}$ (W)	-0/+5	-0/+5	-0/+5	-0/+5	-0/+5	-0/+5
Nominal spænding - $U_{MPP}$ (U)	31,5	31,7	31,9	32,1	32,3	32,5
Nominal strømstyrke - $I_{MPP}$ (A)	8,74	8,84	8,95	9,05	9,14	9,24
Tomgangsspænding - $U_{OC}$ (U)	38,2	38,4	38,6	38,8	39,0	39,2
Kortslutningsstrøm - $I_{SC}$ (A)	9,52	9,61	9,66	9,71	9,76	9,82
Moduleffektivitet (%)	16,5	16,8	17,1	17,4	17,7	18,0

Værdier ved standard testforhold (STC: luftmasse AM1,5, indstråling 1000 W/m<sup>2</sup>, omgivelsestemperatur 25°C), baseret på en produktion, der spredes med en  $U_{OC}$ - og  $I_{SC}$ -tolerance på ±3 % inden for én wattklasse. Ved lav indstråling på 200 W/m<sup>2</sup> opnås en effektivitet på mindst 95,5 % af STC-modul. \*xxx refererer til modulets nominale ydelse ( $P_{MPP}$ ) under STC. Suffixet BLK tilføjes ved moduler med sorte rammer.

## ELEKTRISKE DATA VED NMOT

Produktkode\*: RECxxxTP2

	206	210	214	218	223	226
Nominal effekt - $P_{MPP}$ (Wp)	206	210	214	218	223	226
Nominal spænding - $U_{MPP}$ (U)	29,2	29,4	29,6	29,8	30,0	30,1
Nominal strømstyrke - $I_{MPP}$ (A)	7,07	7,15	7,24	7,32	7,43	7,51
Tomgangsspænding - $U_{OC}$ (U)	35,4	35,6	35,8	36,0	36,2	36,3
Kortslutningsstrøm - $I_{SC}$ (A)	7,52	7,59	7,68	7,75	7,85	7,91

Nominal driftstemperatur for modul (NMOT: luftmasse AM1,5, indstråling 800 W/m<sup>2</sup>, omgivelsestemperatur 20°C, vindhastighed 1 m/s). \*xxx refererer til modulets nominale ydelse ( $P_{MPP}$ ) under STC. Suffixet BLK tilføjes ved moduler med sorte rammer.

## CERTIFICERING



IEC 61215, IEC 61730 og UL 1703; IEC 62804 (PID), IEC 62716 (ammoniak resistent), IEC 60068-2-68 (sandflugt), IEC 61701 (salttåge test - niveau 6), UNI8457/9174 (Klasse A), ISO 11925-2 (Klasse E), ISO 9001:2015, ISO 14001, OHSAS 18001.

takeaway take-e-way WEEE-kompatibel genbrugsordning

## GARANTI

20 års produktgaranti  
25 års lineær effektgaranti  
(maks. effektforringelse på 0,7% pr. år)  
Se garantierklæringen for flere detaljer

18,0% EFFEKTIVITET

20 ÅRS PRODUKTGARANTI

25 ÅRS LINEÆR  
EFFEKTGARANTI

## GENERELLE OPLYSNINGER

Celletype:	120 delte polykrystallinske PERC-celler 6 strenge med serier på 20 celler
Glas:	3,2 mm refleksfrit solarglas med overfladebehandling
Baggrundfolie:	Yderst resistent polyester Polyolefin konstruktion
Ramme:	Anodiseret aluminium (sølv / sort)
Tilslutningsboks:	3 bypass-dioder, overholder IP67 overholder IEC 62790
Kabel:	4 mm <sup>2</sup> solarkabel, 0,9 m + 1,2 m overholder EN 50618
Stik:	Stäubli MC4 PV-KBT4/PV-KST4 (4 mm <sup>2</sup> ) Tonglin TL-Cable01S-FR (4 mm <sup>2</sup> ) overholder IEC 62852, Kun IP68 ved tilslutning
Oprindelse:	Fremstillet i Singapore

## MAKSIMALE KAPACITETER

Driftstemperatur:	-40 ... +85°C
Maksimal systemspænding:	1000 V
Beregningslast (+): sne	367 kg/m <sup>2</sup> (3600 Pa)*
Maksimal snelast (+):	550 kg/m <sup>2</sup> (5400 Pa)
Beregningslast (-): vind	163 kg/m <sup>2</sup> (1600 Pa)*
Maksimal vindlast (-):	244 kg/m <sup>2</sup> (2400 Pa)
Maksimal sikringsværdi for serien:	25 A
Maksimal tilbageløbsstrøm:	25 A

\*Sikkerhedsfaktor 1.5

## TEMPERATURPARAMETER\*

Nominal driftstemperatur for modul:	45,7°C (±2°C)
Temperaturkoefficient på $P_{MPP}$ :	-0,40 %/°C
Temperaturkoefficient på $U_{OC}$ :	-0,27 %/°C
Temperaturkoefficient på $I_{SC}$ :	0,024 %/°C

\*De angivne temperaturkoefficienter er lineære værdier

## MEKANISKE DATA

Mål:	1675 x 997 x 38 mm
Areal:	1,67 m <sup>2</sup>
Vægt:	18,5 kg

Specifikationerne kan ændres uden varsel.

Ref: NE-05-07-07 Rev.-H. 01:19

Grundlagt i Norge i 1996, er REC en af de førende vertikalt integrerede virksomheder i solcellebranchen. Med den integrerede produktion fra silicium til waferer, celler, kvalitetspaneler og nøglefærdige løsninger sørger REC for en pålidelig og ren energikilde verden over. Takket være den velkendte produktkvalitet, har virksomheden et af de mindste reklamerationskvote i industrien. REC er en del af Bluestar Elkem koncernen, har sit hovedkvarter i Norge og sit operationelle hovedkvarter i Singapore. De 2.000 REC medarbejdere på verdensplan producerer solceller med en ydelse på 1,5 GW pr. år.



www.recgroup.com

**Solar+Power**  
award winner

