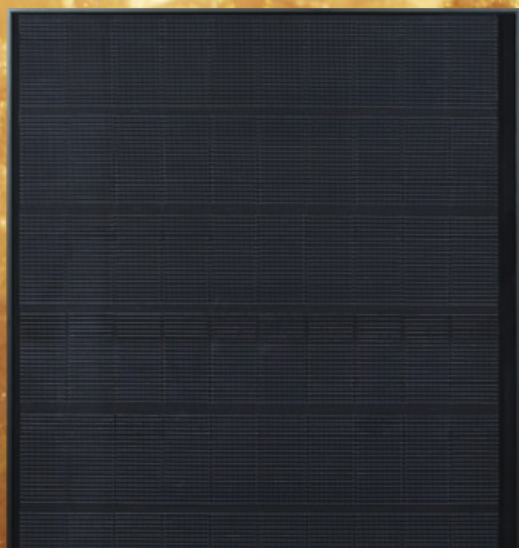


SOLAR'S MOST TRUSTED



# REC ALPHA PURE-R SERIES

## SPECIFICHE DI PRODOTTO



MODULO DI DIMENSIONE COMPATTA

CORRENTE DI 9 A  
COMPATIBILE CON MLPE

430 WP  
223  $\frac{W}{M^2}$



IDONEO



SENZA PIOMBO  
CONFORME A ROHS

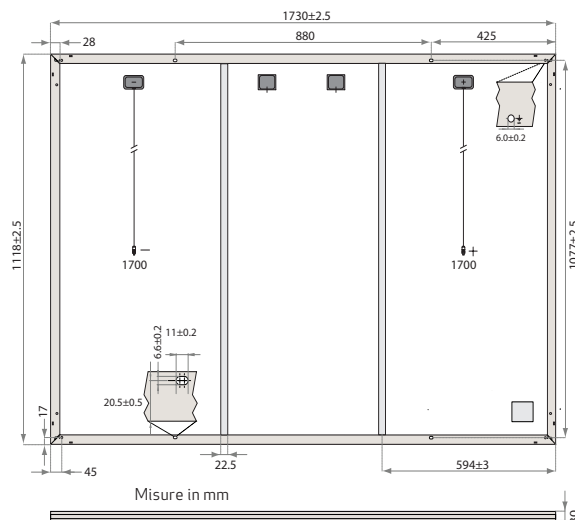
EXPERIENCE



PERFORMANCE

### GENERALE

Celle:	80 celle REC bifacciali e half-cut a eterogiunzione, dotate di tecnologia gapless, senza piombo
Vetro:	Vetro solare da 3,2 mm con trattamento di superficie antiriflesso in conformità con EN12150
Back sheet:	Costruzione polimerica ad alta resistenza (nero)
Telaio:	Alluminio anodizzato (nero)
Scatola di giunzione:	4-parti, 4 diodi di by-pass, IP68 in conformità con IEC 62790
Connettori:	Stäubli MC4 PV-KBT4/KST4 (4 mm <sup>2</sup> ) in conformità con IEC 62852, IP68 solo a collegamento effettuato
Cavi:	Cavo solare da 4 mm <sup>2</sup> , 1,7 m + 1,7 m in conformità con EN 50618
Dimensioni:	1730 x 1118 x 30 mm (1,93 m <sup>2</sup> )
Peso:	21,5 kg
Origine:	Prodotti a Singapore



### DATI ELETTRICI

### Codice prodotto\*: RECxxxAA Pure-R

	400	410	420	430
Potenza nominale - P <sub>MAX</sub> (Wp)	400	410	420	430
Tolleranza di classificazione - (W)	0/+10	0/+10	0/+10	0/+10
Tensione nominale - U <sub>MPP</sub> (U)	48,8	49,4	50,0	50,5
Corrente nominale - I <sub>MPP</sub> (A)	8,20	8,30	8,40	8,52
Tensione circuito aperto - U <sub>OC</sub> (U)	58,9	59,2	59,4	59,7
Corrente corto circuito - I <sub>SC</sub> (A)	8,80	8,84	8,88	8,91
Densità di potenza (W/m <sup>2</sup> )	207	212	218	223
Efficienza modulo (%)	20,7	21,2	21,8	22,3
Potenza nominale - P <sub>MAX</sub> (Wp)	305	312	320	327
Tensione nominale - U <sub>MPP</sub> (U)	46,0	46,6	47,1	47,6
Corrente nominale - I <sub>MPP</sub> (A)	6,64	6,70	6,80	6,88
Tensione circuito aperto - U <sub>OC</sub> (U)	55,5	55,8	56,0	56,3
Corrente corto circuito - I <sub>SC</sub> (A)	7,11	7,16	7,20	7,24

Valori secondo condizione di test standard (STC: massa d'aria AM1,5, irraggiamento 1000 W/m<sup>2</sup>, temperatura ambiente 25°C), sulla base di tolleranze di produzione P<sub>MAX</sub>, U<sub>OC</sub> e I<sub>SC</sub> di ±3% all'interno della stessa classe di watt. Temp. operativa nominale delle modulo (NMOT: massa d'aria AM1,5, irraggiamento 800 W/m<sup>2</sup>, temp. ambiente 20°C, Velocità del vento. 1 m/s).

\*Dove xxx indica la classe di potenza nominale (P<sub>MAX</sub>) alle STC indicate sopra.

### LIMITI OPERATIVI

Temperatura operativa:	-40 ... +85°C
Tensione sistema max:	1000 V
Carico massimo di test (fronte):	+ 7000 Pa (713 kg/m <sup>2</sup> )
Carico massimo di test (retro):	- 4000 Pa (407 kg/m <sup>2</sup> )
Amperaggio max fusibile:	25 A
Corrente inversa max:	25 A

\* Vedere il manuale di installazione per le istruzioni di montaggio.  
Carico di progettazione = Carico di test / 1,5 (Coefficiente di sicurezza)

### GARANZIA

	Standard	REC ProTrust
Installato da un REC Certified Solar Professional	No	Sì
Dimensione del sistema	Qualsiasi ≤25 kW	25-500 kW
Garanzia di prodotto (anni)	20	25
Garanzia di potenza (anni)	25	25
Garanzia di manodopera (anni)	0	25
Potenza minima all'anno 1	98%	98%
Degradazione annuale	0,25%	0,25%
Potenza nell'anno 25	92%	92%

La garanzia REC ProTrust è disponibile solo se l'impianto è stato acquistato da un installatore REC Certified Solar Professional. Si applicano alcune condizioni. Per ulteriori informazioni, vedere [www.recgroup.com](http://www.recgroup.com)

### CERTIFICAZIONI

IEC 61215:2016, IEC 61730:2016, UL 61730
IEC 62804 PID Free
IEC 61701 Resistenza alla nebbia salina
IEC 62716 Resistenza all'ammoniaca
ISO 11925-2 Infiammabilità (Classe E)
IEC 62782 Carico meccanico dinamico
IEC 61215-2:2016 Prova di grandine (35mm)
IEC 62321 Senza piombo, conforme a RoHS EU 2015/863
ISO 14001, ISO 9001, IEC 45001, IEC 62941



Declare.

### DATI SULLA TEMPERATURA\*

Temperatura operativa nominale del modulo:	44°C (±2°C)
Coefficiente di temperatura di P <sub>MAX</sub> :	-0,24 %/°C
Coefficiente di temperatura di V <sub>OC</sub> :	-0,24 %/°C
Coefficiente di temperatura di I <sub>SC</sub> :	0,04 %/°C

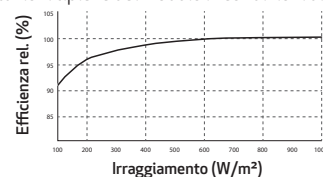
\*I coefficienti di temperatura dichiarati sono valori lineari

### INFORMAZIONI SULLA CONSEGNA

Moduli per pallet:	33
Moduli per 40 ft GP/high cube container:	858 (26 pallet)
Moduli per camion da 13,6 m:	924 (28 pallet)

### PRESTAZIONE A BASSO IRRAGGIAMENTO

Prestazioni tipiche del modulo in condizioni di STC:



Disponibile presso:

Pioniere internazionale nel campo del fotovoltaico sin dalla sua fondazione nel 1996, REC Group è da sempre impegnata a fornire ai consumatori energia solare fotovoltaica pulita e conveniente. In qualità di "Solar's Most Trusted", REC si impegna a garantire alta qualità, innovazione e una bassa impronta di carbonio nei materiali e nei moduli fotovoltaici che produce. Con sede principale in Norvegia e sede operativa a Singapore, REC conta anche hub regionali in Nord America, Europa e Asia-Pacifico.

REC Solar PTE. LTD.  
20 Tuas South Ave. 14  
Singapore 637312  
post@recgroup.com  
www.recgroup.com

